

# LE JAM

## FICHE TECHNIQUE SON

**LE JAM**  
AVENUE BEAUREGARD  
44240 LA CHAPELLE-SUR-ERDRE  
WWW.LEJAM.FR  
LEJAM@LACHAPELLESURERDRE.FR

### CONSOLE

1 Souncraft Si expression 2

### MULTIPAIRES

Analogique 32 paires : boîtiers de scène  
24in/8out, éclaté 24 /8Xlr combo  
Numérique 4 paires AES : boîtiers de scène  
4in/4out, éclaté 4 Xlr combo

### FOH

2\*PS15  
2\*Sub LS1200

#### Amplification

1\*Proc Nexo PS15  
1\*Ampli QSC Audio MX 3000a  
1\*Ampli Carver PT 2400

#### Câblage

Speakon : 2\*5m, 1\*10m, 1\*20m  
1\*2paires 5m

### RETOURS

4\*PS10  
4\*PS10 R2

#### Amplification

2\*Proc Nexo PS10  
2\*Ampli QSC Audio RMX2450  
1\*Ampli NxAMP 4\*1kW

#### Câblage

Speakon :  
4\*10m (4\*2,5mm<sup>2</sup>)  
4\*20m (2\*2,5mm<sup>2</sup>)  
2\*4paires (1\*2m, 1\*5m)

### MICROS

5\*SM58  
2\*SM57  
1\*E906  
1\*B52A  
3\*E604  
2\*SM81 LC  
1\*C535  
4\*DI BSS AR-133  
5\* petit pied perche K&M  
5\* grand pied perche K&M

### CABLAGE

1 sous patch 20 paires 12m (boitier + éclaté)  
2\*2paires 5m  
2\*4paires 5m  
Modules Xlr/Xlr :  
4\*3m, 12\*5m, 12\*10m  
Sabot multiprises :  
3\*5m, 2\*10m

# LE JAM

## FICHE TECHNIQUE LUMIÈRE

**LE JAM**  
AVENUE BEAUREGARD  
44240 LA CHAPELLE-SUR-ERDRE  
WWW.LEJAM.FR  
LEJAM@LACHAPELLESURERDRE.FR

### CONSOLE

Leprecon modèle LP624

### PUISSANCE

Gradateur 12\*3kw GALATEC protection par disjoncteur et commande DMX 5pts  
Gradateur 12\*1kw ANYTRONICS protection par fusible et commande DMX 3pts

### PROJECTEURS

#### Traditionnels

10\*PC 650w Robert Juliat  
12\*PAR56 courts lampés MFL 300W  
2\*demi-série mini-ACL 250w type octopro  
2\*Versatiles Coemar lampés Roundlux 800w (projecteurs originaux, non Clamlights)

#### Asservis et LED

4\*Pro400 MARTIN commande RS485 3pts, inverseur nécessaire pour la commande DMX  
7\*Oxo Multibeam 18\*3w DMX 3 et 5pts alimentation par POWERCON

#### Accessoires

1\*machine à brouillard JEM ZR24 commande DMX 3pts  
4\*platines de sol

### CÂBLAGE

Multipaires 6 circuits

3\*multipaires 6 circuits répartis au grill comme suit

1 multipaire pour les deux perches de face  
1 multipaire pour les perches intermédiaires  
1 multipaire pour la perche du lointain

#### Câblages 10/16A

10m

5m

Doublettes

Sabots

#### Câblage DMX

8\*3pts 5m

4\*3pts 10m

2\*5pts 1m

1\*5pts 10m

2\*5pts 20m

#### Adaptateurs

1\*5pts M/3pts F

1\*3pts M/ 5pts F

### MACHINERIE

#### Grill

Perches fixes diamètre 50 mm réparties comme suit : 1 au lointain, 6 au plateau et 1 en salle

#### Draperie

4\*pendrillons 1 lès sur 3m

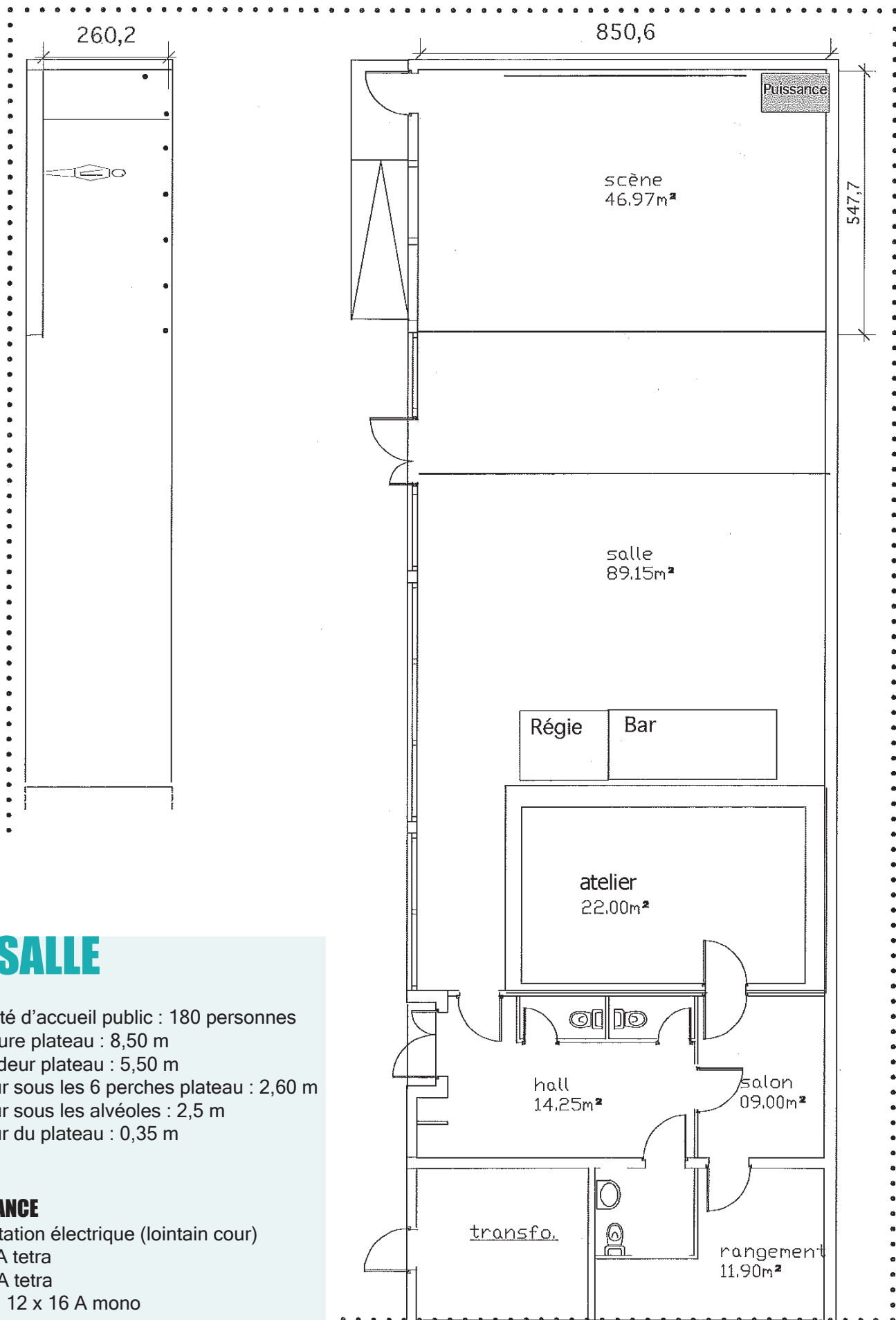
2\*demi-fonds 2 lès sur 2,50m

#### Praticables

3 réglables en hauteur

#### Moyen de réglage

Escabeau 6 marches

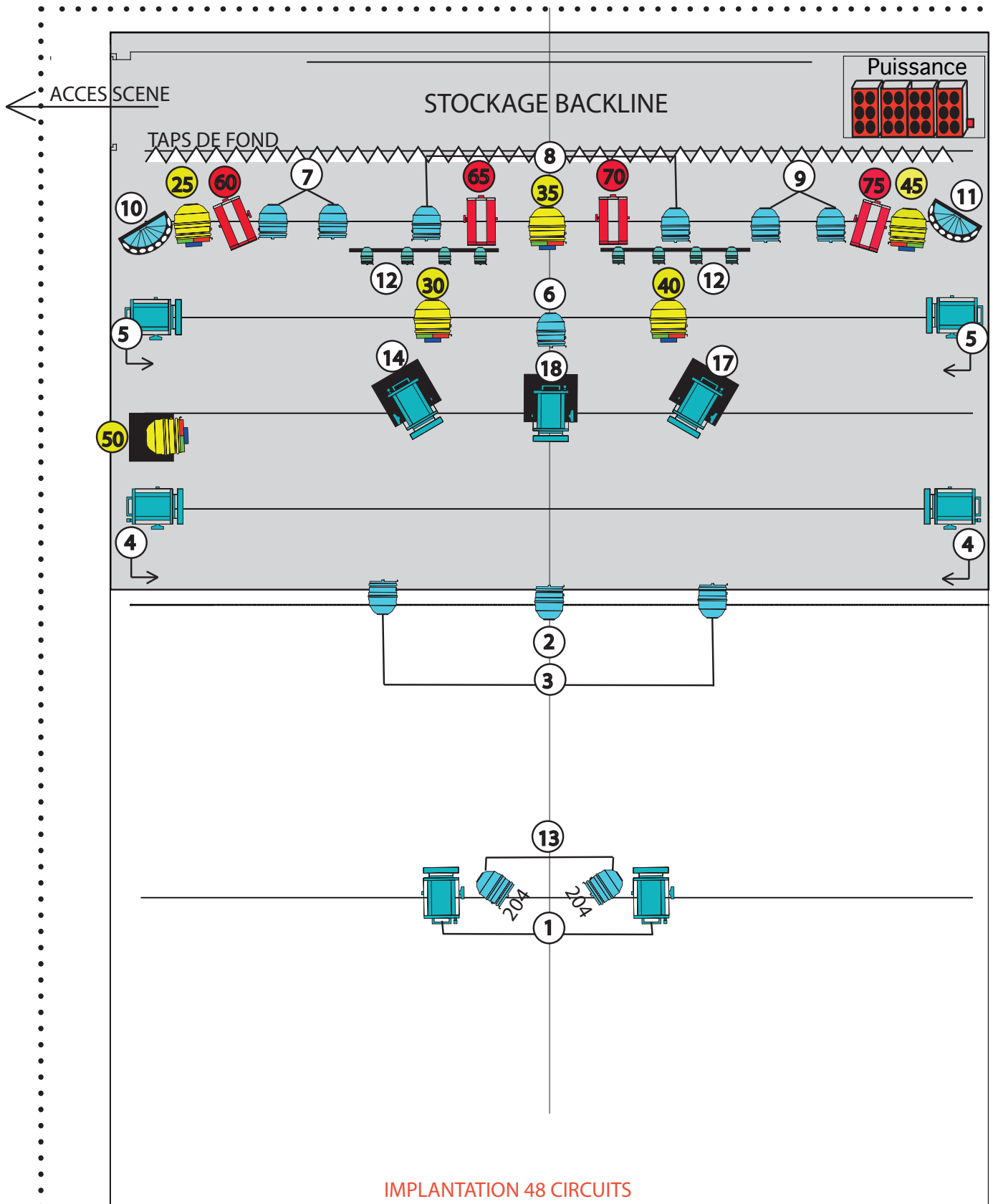


## LA SALLE

Capacité d'accueil public : 180 personnes  
 Ouverture plateau : 8,50 m  
 Profondeur plateau : 5,50 m  
 Hauteur sous les 6 perches plateau : 2,60 m  
 Hauteur sous les alvéoles : 2,5 m  
 Hauteur du plateau : 0,35 m

## PUISSANCE

Alimentation électrique (lointain cour)  
 1 x 64 A tetra  
 2 x 32 A tetra  
 Direct : 12 x 16 A mono



Salle Le JAM

Avenue Beauregard

44240 La Chapelle-sur-Erdre



Plan Masse

100 100

Date: 09/01/2009

Echelle: 1/50ème



PC 650W (10)



PLATINES DE SOL



PRO 400 (4)



PAR 56 (12)



PAR LED (7)



VERSATIL (2)



SET ACL (1)